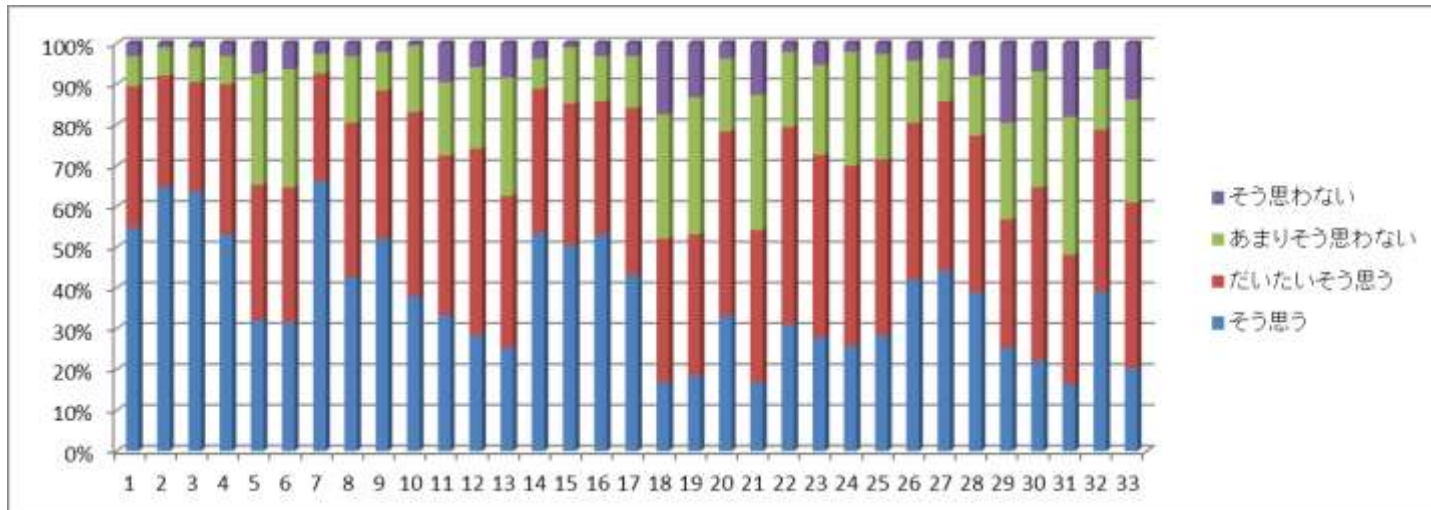


## 平成 28 年度学校評価アンケート（生徒）

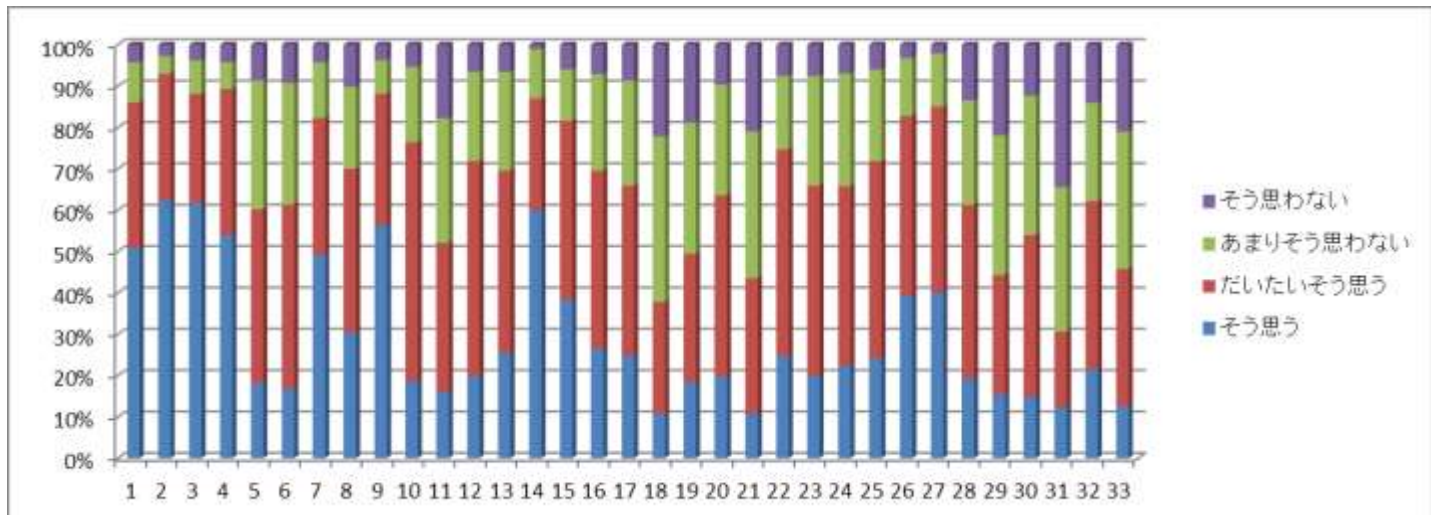
1. 学校に行くのが楽しい。
2. スーパーサイエンスハイスクール（SSH）に指定されていることをよく知っている。
3. スーパーグローバルハイスクール（SGH）に指定されていることをよく知っている。
4. 東工大の先生による特別授業は興味深い。
5. SSHにおける取り組みの一つであるタイとの国際交流は興味深い。
6. SGHにおける取り組みの一つであるフィリピンとの国際交流は興味深い。
7. SSHによる本校独自の科目「数理基礎（1年）」、「科学技術基礎（1年）」、「科学技術コミュニケーション入門（2年）」、「科学技術（2年）」、「先端科学技術入門（2年）」は興味深い。
8. SGHによる本校独自の科目「グローバル社会と技術（1年）」、「グローバル社会と技術・応用（2年）」、「SGH課題研究（3年選択）」は興味深い。
9. 東工大を訪問する「キャンパス訪問（1年）」、「サマーレクチャー（2年）」の学校行事は興味深い。
10. 授業は理解しやすいように工夫されている。
11. 宿題や課題の量は適切である。
12. 授業の進度は生徒の実態に即している。
13. 補習授業（土曜補習，特別補習）が充実している。
14. 分野振り分けについては，十分説明され，納得している。
15. 進路先に応じた科目が設置されている。
16. 先生がパソコンなどのマルチメディア機器を活用し，工夫した授業を行っている。
17. 生徒がパソコンなどのマルチメディア機器を活用し，授業内容の理解に役立っている。
18. 体育祭や文化祭などの学校行事が充実している。
19. クラブ活動や生徒会活動が活発に行われている。
20. 学校生活についての先生の指導に満足している。
21. 清掃活動を通じて校内の美化がはかられている。
22. 進路に関する説明会・ガイダンス・学校行事が適宜に開催されている。
23. 進路に関する資料，パンフレットが適切に収集・提供されている。
24. 進路決定に関する手順が円滑に行われている。
25. 進路決定についての情報が適切に伝えられている。
26. 校内ネットワークのセキュリティは安全に保たれている。
27. 校内に設置されている情報機器の使用について，情報漏洩防止に配慮されている。
28. パソコンなどのマルチメディア機器がいつでも使えるように，修理や設備の更新などがされている。
29. ホームページについて，台風などによる臨時休校情報や学校行事などが掲載され，更新やその頻度など，適切に運用されている。
30. 健康診断などを通じて，生徒の健康管理に取り組んでいる。
31. 避難訓練などを通じて，災害時どのように行動すべきかなどの安全教育に取り組んでいる。
32. 教室，特別教室，体育館，グラウンド等は，授業や生活しやすいように整備されている。
33. 施設や設備が壊れた時は，すぐ修理される。

# アンケート結果

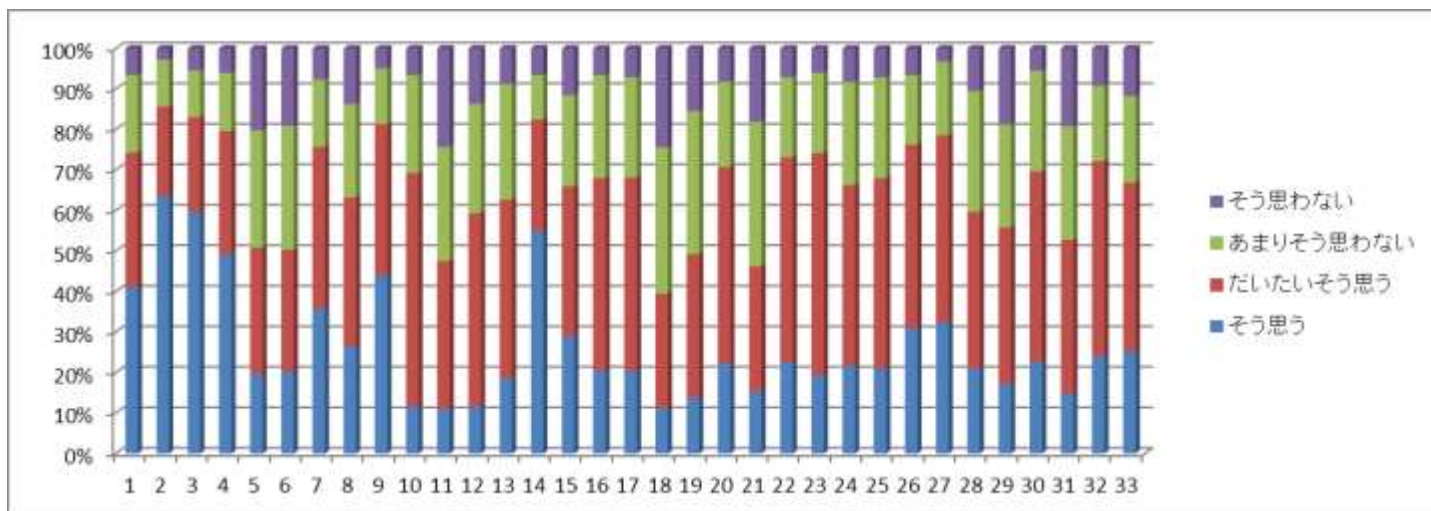
## 1 学年



## 2 学年



## 3 学年

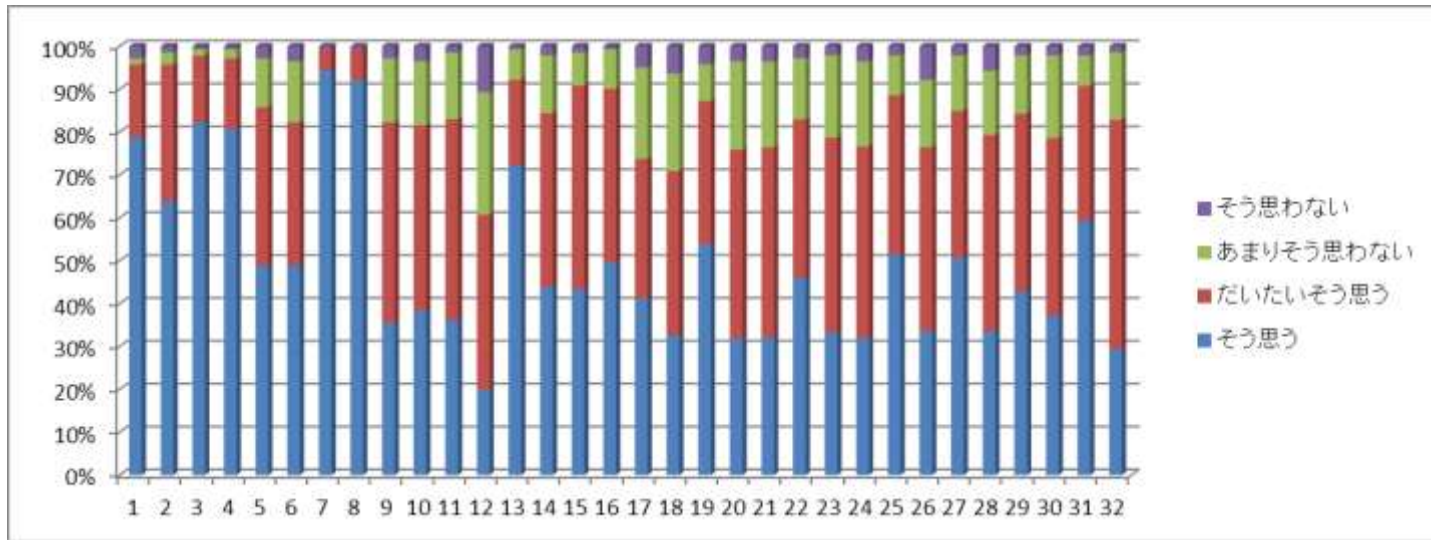


## 平成 28 年度学校評価アンケート（保護者）

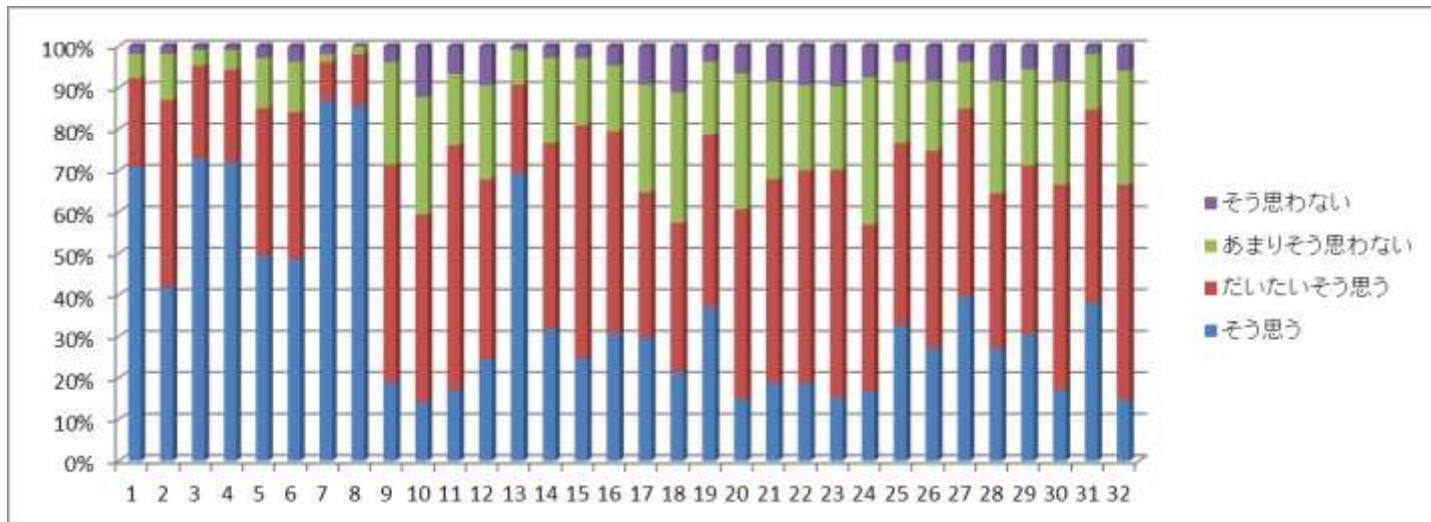
1. 入学させて良かった。
2. 教育方針をわかりやすく伝えている。
3. スーパーサイエンスハイスクール（SSH）に指定されていることをよく知っている。
4. スーパーグローバルハイスクール（SGH）に指定されていることをよく知っている。
5. SSHにおける取り組みの一つであるタイとの国際交流をよく知っている。
6. SGHにおける取り組みの一つであるフィリピンとの国際交流をよく知っている。
7. 東工大の先生方による特別授業があることはとても良い機会だと思う。
8. 東工大を訪問する「キャンパス訪問（1年）」、「サマーレクチャー（2年）」があることはとても良い機会だ。
9. 授業は理解しやすいように工夫されているようだ。
10. 宿題や課題の量は適切のようだ。
11. 授業進度は生徒の実態に即しているようだ。
12. 補習授業（土曜補習、長期休業中などの特別補習）が充実している。
13. 分野振り分けについて十分説明を受け、納得している。
14. 進路先に応じた科目が設置されている。
15. 教員がパソコンなどのマルチメディア機器を活用し、工夫した授業を行っているようだ。
16. 生徒がパソコンなどのマルチメディア機器を活用し、授業内容の理解に役立てているようだ。
17. 体育祭や文化祭などの学校行事が充実していることが、子供を通してうかがえる。
18. クラブ活動や生徒会活動が活発に行われていることが、子供を通してうかがえる。
19. 本校の生徒指導の方針に共感できる。
20. 清掃活動を通じて校内の美化がはかられていると感じる。
21. 進路指導の計画が適切に連絡されている。
22. 進路に関する説明会・ガイダンス・学校行事が適宜に開催されている。
23. 進路に関する手順が円滑に行われている。
24. 進路決定についての情報が適切に伝えられている。
25. 学校運営の方針を明らかにしている。
26. ホームページは、台風による臨時休校情報など掲載され、適切に運用されている。
27. 保護者に出す文書・事務連絡等は適切である。
28. 学習面、生活面で教員は、家庭と適切に連絡を取っている。
29. 健康診断などを通じて、生徒の健康管理に取り組んでいる。
30. 避難訓練などを通じて、災害時どのように行動すべきかなどの安全教育に取り組んでいる。
31. 教室、特別教室、体育館、グラウンド等は、整備されている。
32. 施設や設備が壊れた時は、すぐ修理される。

# アンケート結果（保護者）

## 1 学年保護者



## 2 学年保護者



## 3 学年保護者

